

# ABRUZZO



# NUESTRA COLECCIÓN

---

Es un material enrollable utilizado para revestir paredes y otras superficies interiores. Al ser adherido, otorga color, textura, efectos y patrones gráficos a una superficie. De esta manera, da un acabado final con concepto estético.

El papel de colgadura es un material de alta duración y resistencia, lo cual lo convierte en una capa protectora y aislante del polvo..



Referencia

# 22860-1 C

Colección Abruzzo

---

**Descripción:** Collage de hojas tropicales grandes.

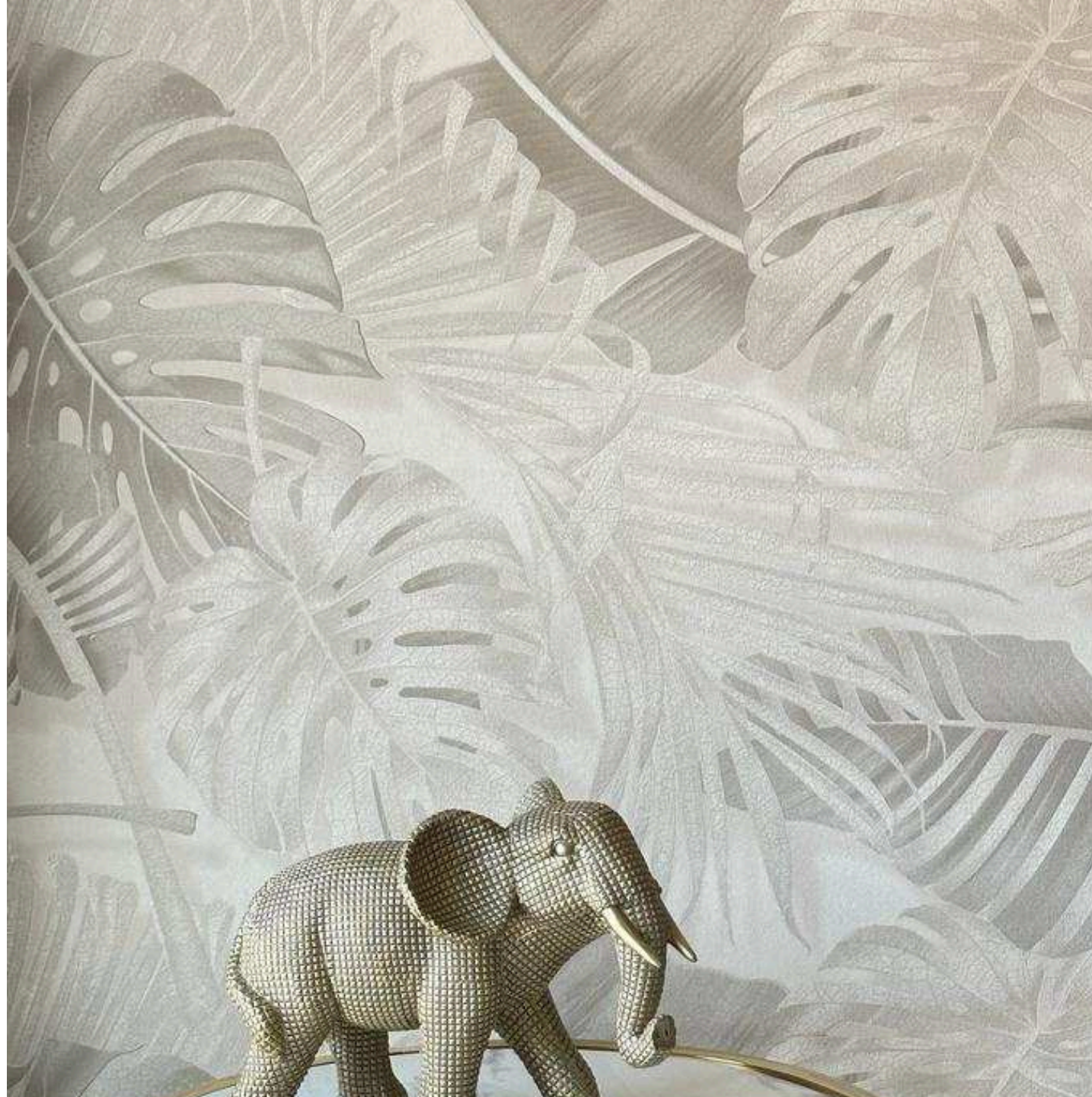
**Color:** Fondo blanco niebla con tonos grises.

**Diseño:** Hojas tropicales mate.

**Case:** Salteado

**Repetición de patrón:** 64cm

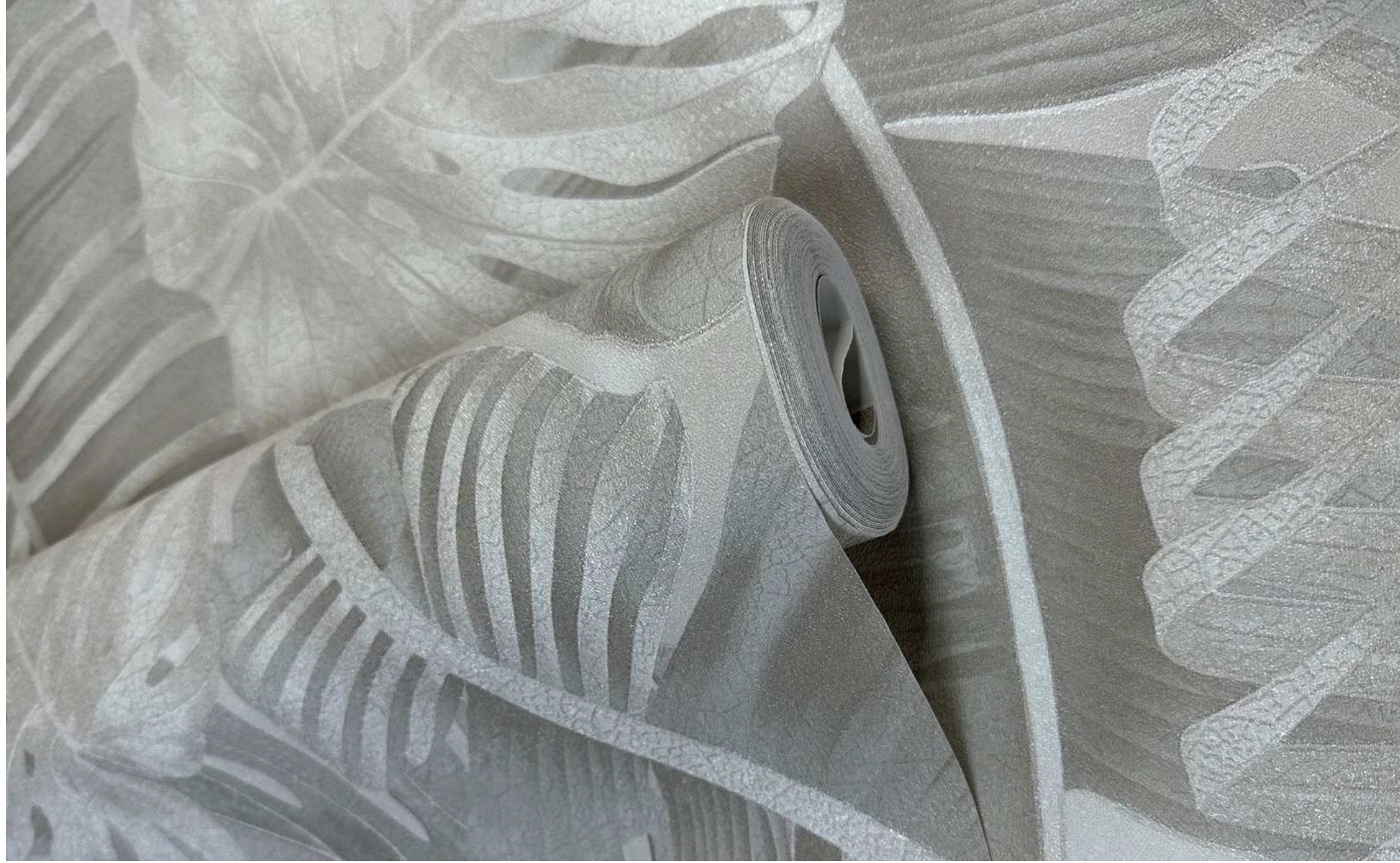
**Categoría:** C



Referencia

22860-1 C

Colección Abruzzo



Referencia

# 22860-4 C

Colección Abruzzo

---

**Descripción:** Collage de hojas tropicales grandes.

**Color:** Fondo blanco niebla con verde.

**Diseño:** Hojas tropicales mate.

**Case:** Salteado

**Repetición de patrón:** 64cm

**Categoría:** C



Referencia

22860-4 C

Colección Abruzzo



Referencia

22860-4 C

Colección Abruzzo



Referencia

22860-1 C

Colección Abruzzo

Referencia

# 65940 C

Colección Abruzzo

---

**Descripción:** Diseño elegante de hoja de palma que transmiten un ambiente sereno y relajado.

**Color:** Tonos verdes, café y negro.

**Diseño:** Árboles y naturaleza..

**Case:** Salteado

**Repetición de patrón:** 64cm

**Categoría:** C

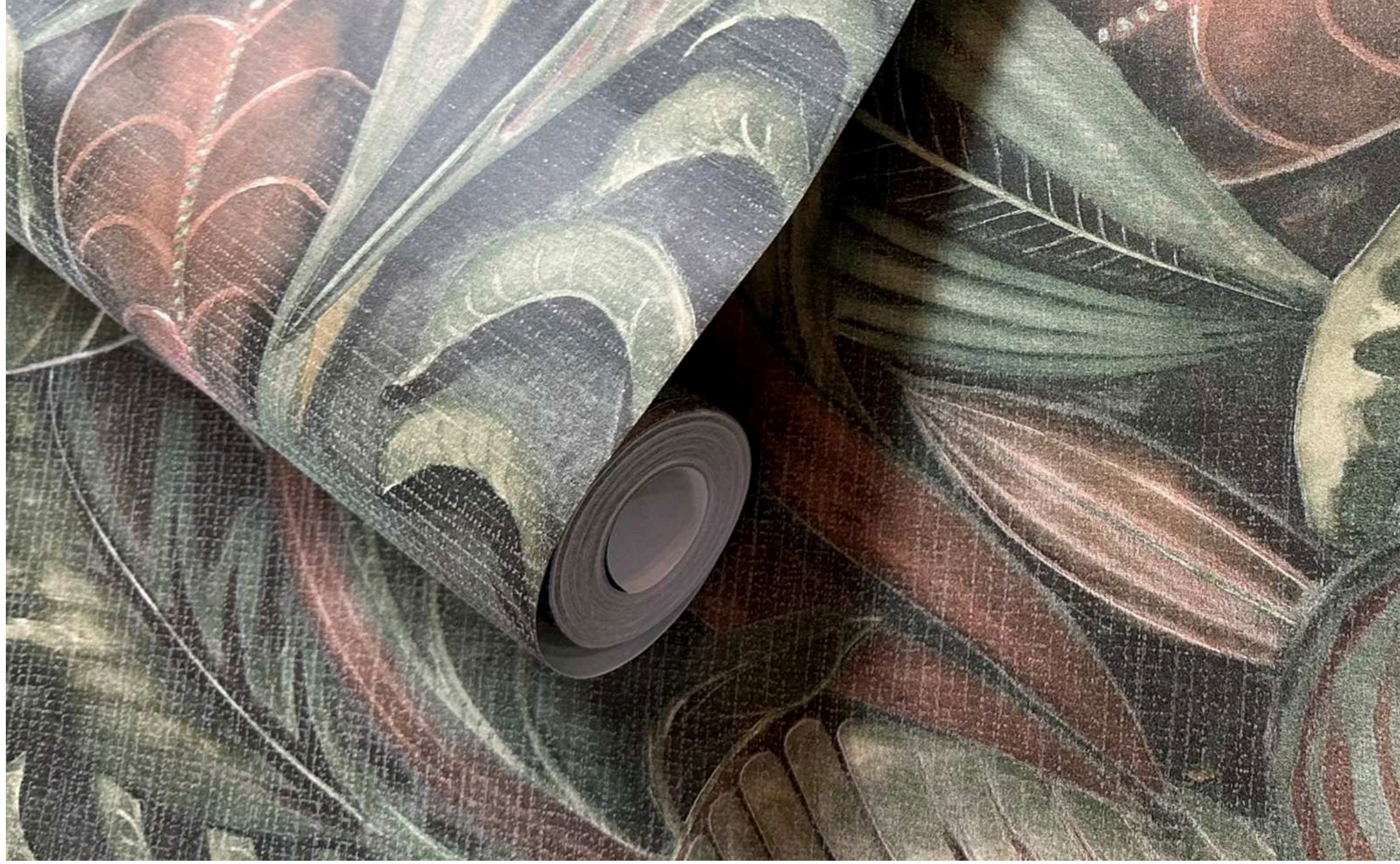




Referencia

65940 C

Colección Abruzzo



Referencia

# 2011-2 A

Colección Abruzzo

---

**Descripción:** Collage botánico con moderno fondo desgastado.

**Color:** Crema, verde.

**Diseño:** Acuarela sobre lienzo.

**Superficie:** Texturizado.

**Repetición de patrón:** 60cm

**Categoría:** A

[Disponible hasta agotar inventario](#)



Referencia

2011-2 A

Colección Abruzzo



Referencia

# 25115-3 C

Colección Abruzzo

---

**Descripción:** Diseño elegante de grietas brillantes.

**Color:** Fondo beige con tonos tierra.

**Diseño:** Craquelado

**Case:** Recto.

**Repetición de patrón:** 64cm

**Categoría:** C



Referencia

25115-3 C

Colección Abruzzo



Referencia

# 25115-1 C

Colección Abruzzo

---

**Descripción:** Diseño elegante de grietas brillantes.

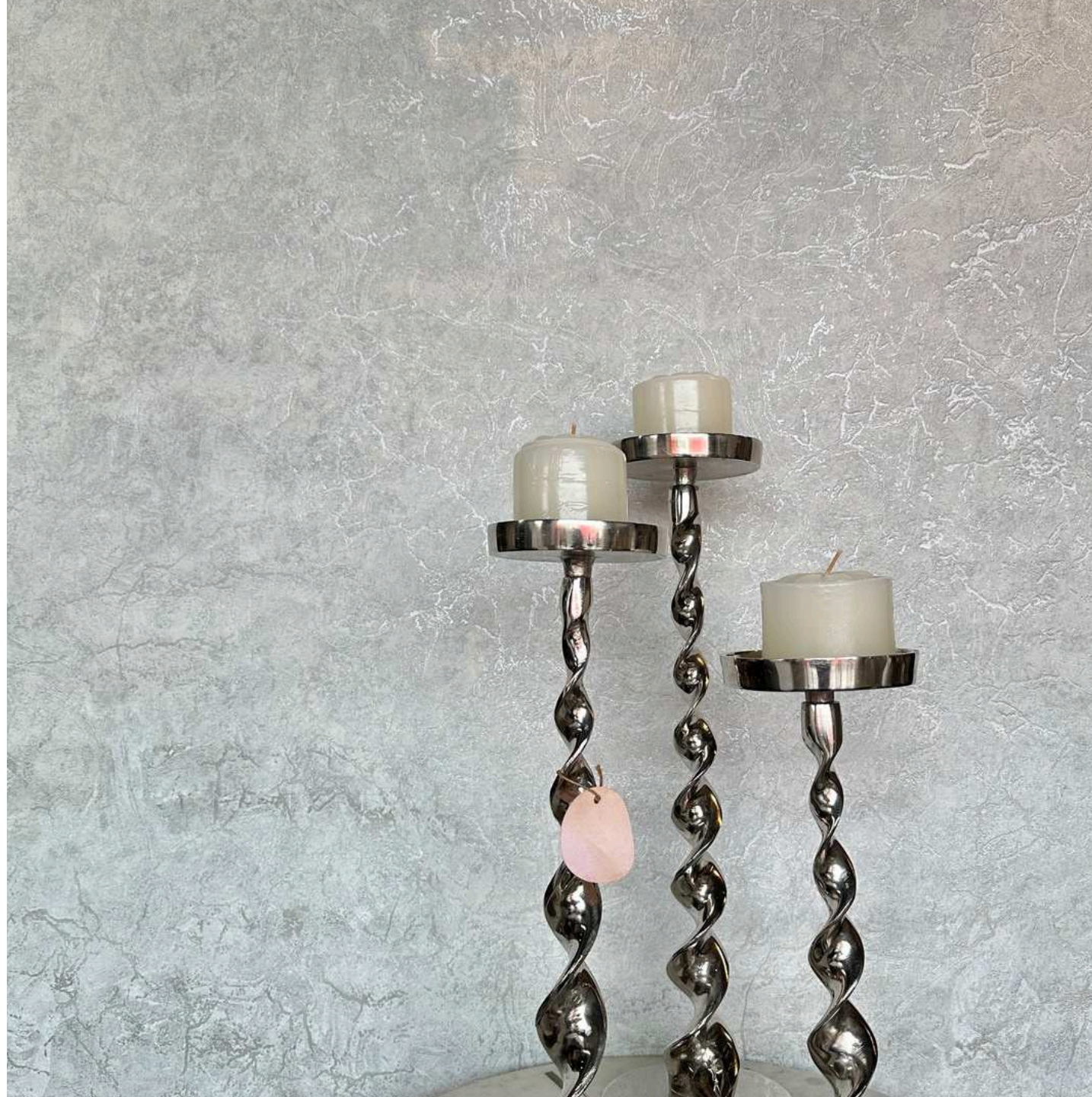
**Color:** Fondo blanco con tonos grises.

**Diseño:** Craquelado

**Case:** Recto.

**Repetición de patrón:** 64cm

**Categoría:** C



Referencia

25115-1 C

Colección Abruzzo

---



Referencia

# 5009-5 A

Colección Abruzzo

---

**Descripción:** Elegante apariencia de piedra con vetas grises.

**Color:** Blanco con tonos tierra.

**Diseño:** Veteado.

**Superficie:** Texturizado.

**Repetición de patrón:** 64cm

**Categoría:** A

[Disponible hasta agotar inventario](#)



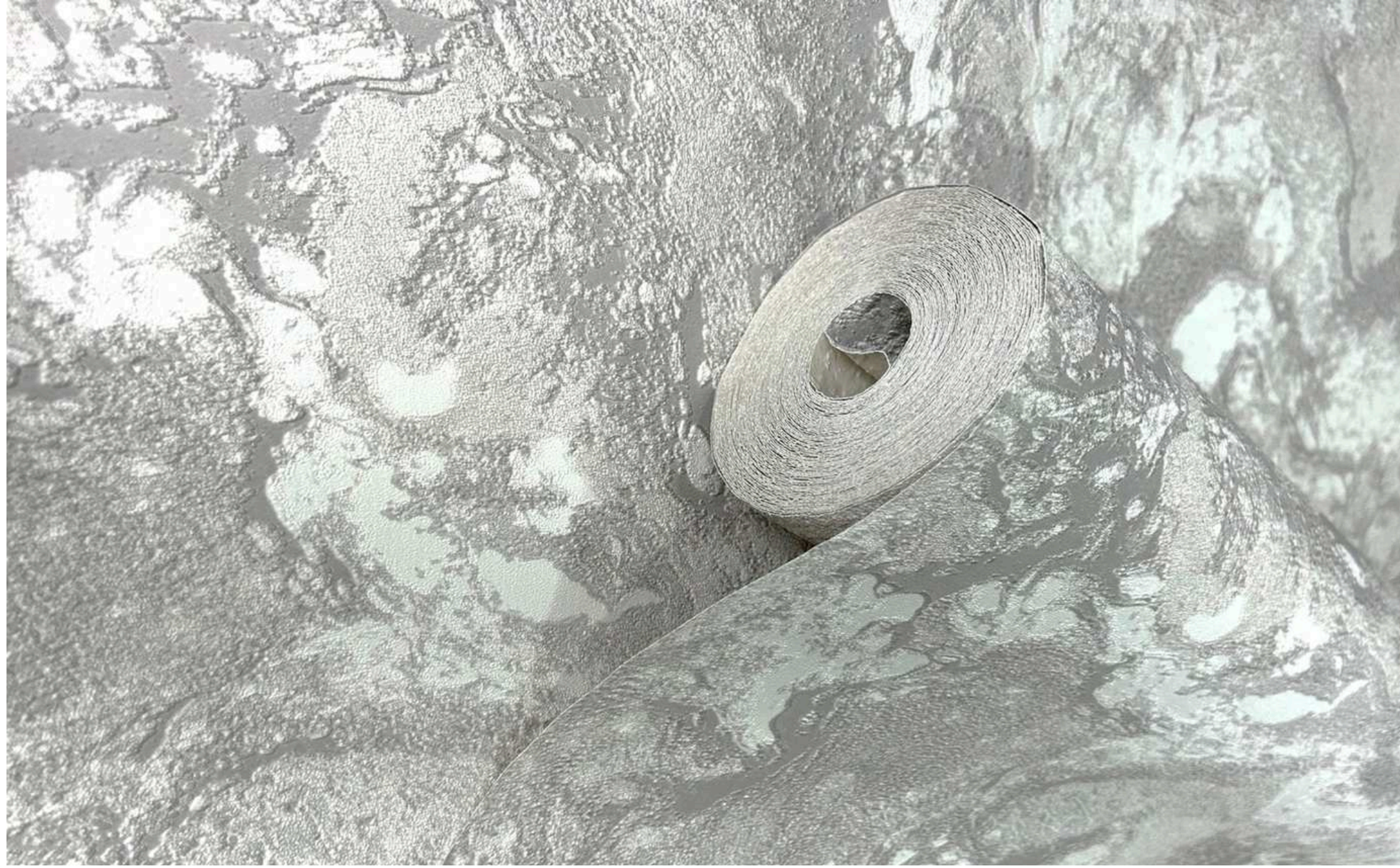


Referencia

5009-5 A

Colección Abruzzo

---



Referencia

# 5009-3 A

Colección Abruzzo

---

**Descripción:** Elegante apariencia de piedra con vetas grises.

**Color:** Beige con taupe.

**Diseño:** Veteado.

**Superficie:** Texturizado.

**Repetición de patrón:** 64cm

**Categoría:** A

[Disponible hasta agotar inventario](#)



Referencia

5009-3 A

Colección Abruzzo

---



Referencia

# 2009-3 A

Colección Abruzzo

---

**Descripción:** Elegante estilo clásico con apariencia de piedra mármol con vetas blancas.

**Color:** Crema - Gris.

**Diseño:** Piedra de mármol.

**Superficie:** Texturizado.

**Repetición de patrón:** 64cm

**Categoría:** A

[Disponible hasta agotar inventario](#)



Referencia

2009-3 A

Colección Abruzzo

---



Referencia

# 2009-4 A

Colección Abruzzo

---

**Descripción:** Elegante estilo clásico con apariencia de piedra mármol con vetas blancas.

**Color:** Crema - Negro.

**Diseño:** Piedra de mármol.

**Superficie:** Texturizado.

**Repetición de patrón:** 64cm

**Categoría:** A

[Disponible hasta agotar inventario](#)



Referencia

2009-4 A

Colección Abruzzo

---



Referencia

# 2005-2 A

Colección Abruzzo

---

**Descripción:** Elegante apariencia con vetas grises en piedra blanca.

**Color:** Blanco - Gris.

**Diseño:** Vetas verticales.

**Superficie:** Texturizado.

**Repetición de patrón:** 52cm

**Categoría:** A

[Disponible hasta agotar inventario](#)





Referencia

2005-2 A

Colección Abruzzo

---



Referencia

# 2005-5 A

Colección Abruzzo

---

**Descripción:** Elegante apariencia con vetas grises en piedra blanca.

**Color:** Crema- Beige.

**Diseño:** Vetas verticales.

**Superficie:** Texturizado.

**Repetición de patrón:** 52cm

**Categoría:** A

[Disponible hasta agotar inventario](#)

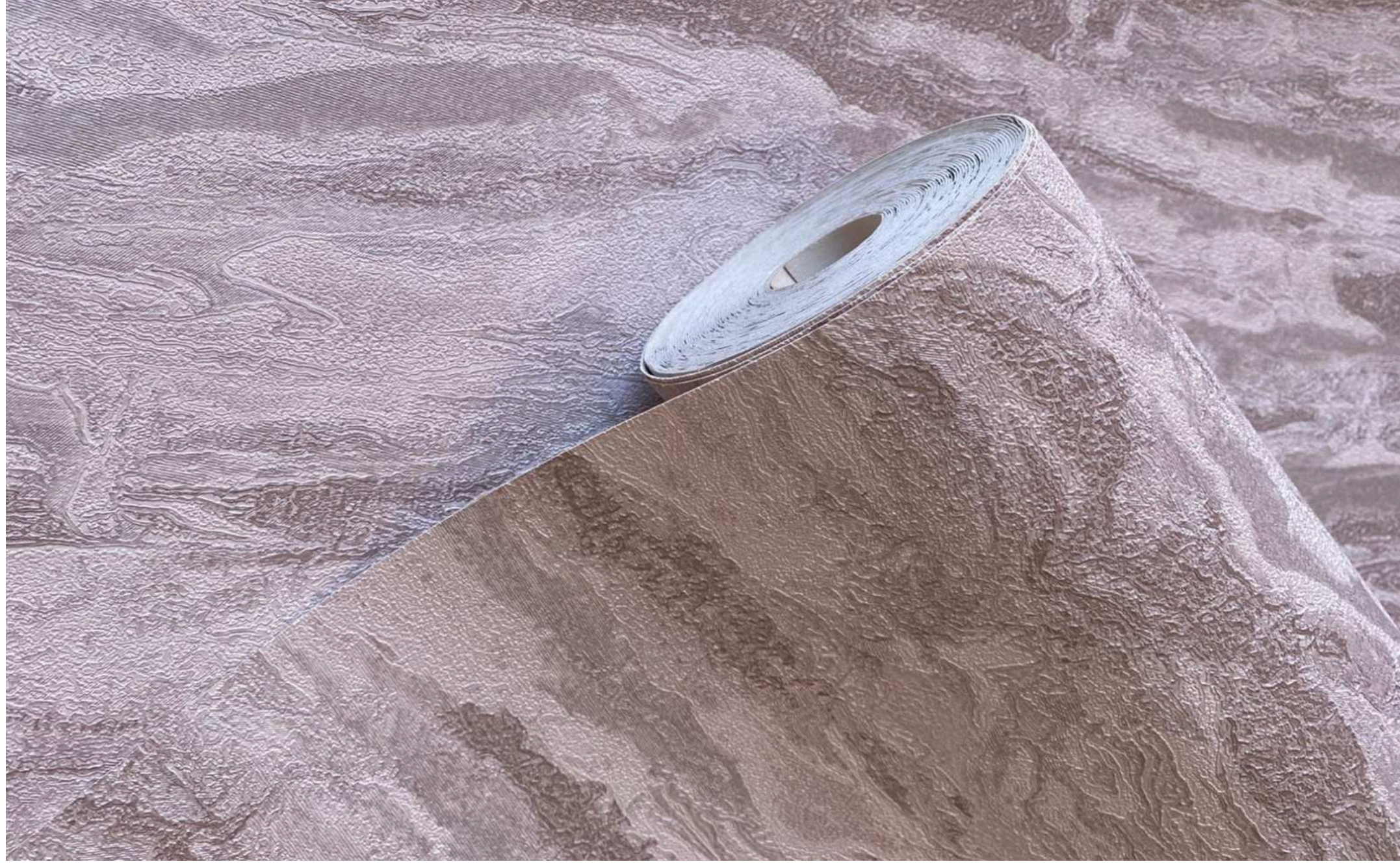


Referencia

2005-5 A

Colección Abruzzo

---



Referencia

# 25833-1 C

Colección Abruzzo

---

**Descripción:** Diseño clásico de apariencia tipo mármol con vetas beige.

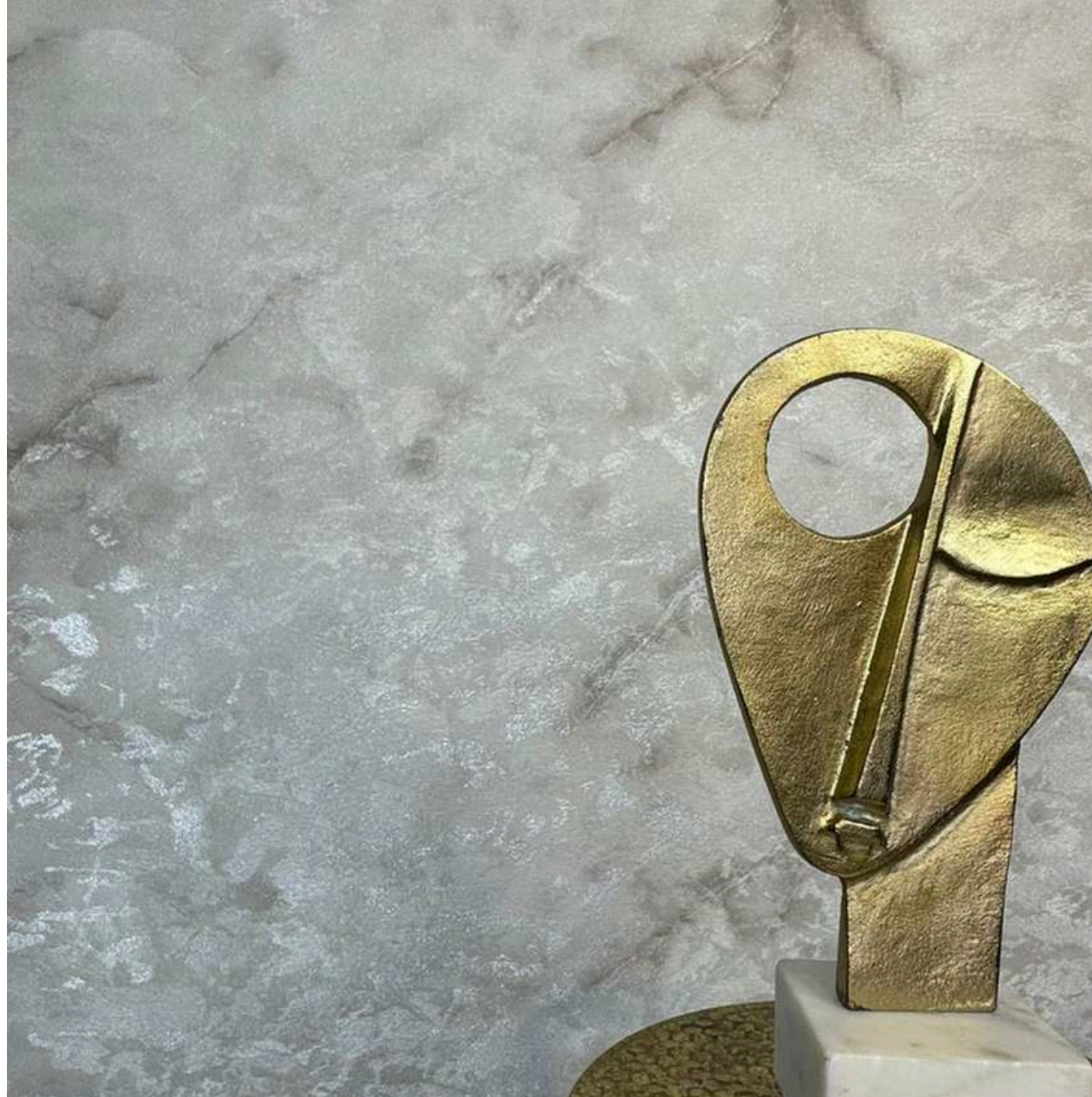
**Color:** Tonos beige

**Diseño:** Piedra de mármol.

**Case:** Salteado

**Repetición de patrón:** 64cm

**Categoría:** C



Referencia

25833-1 C

Colección Abruzzo



Referencia

# 25833-3 C

Colección Abruzzo

---

**Descripción:** Diseño clásico de apariencia tipo mármol con vetas beige.

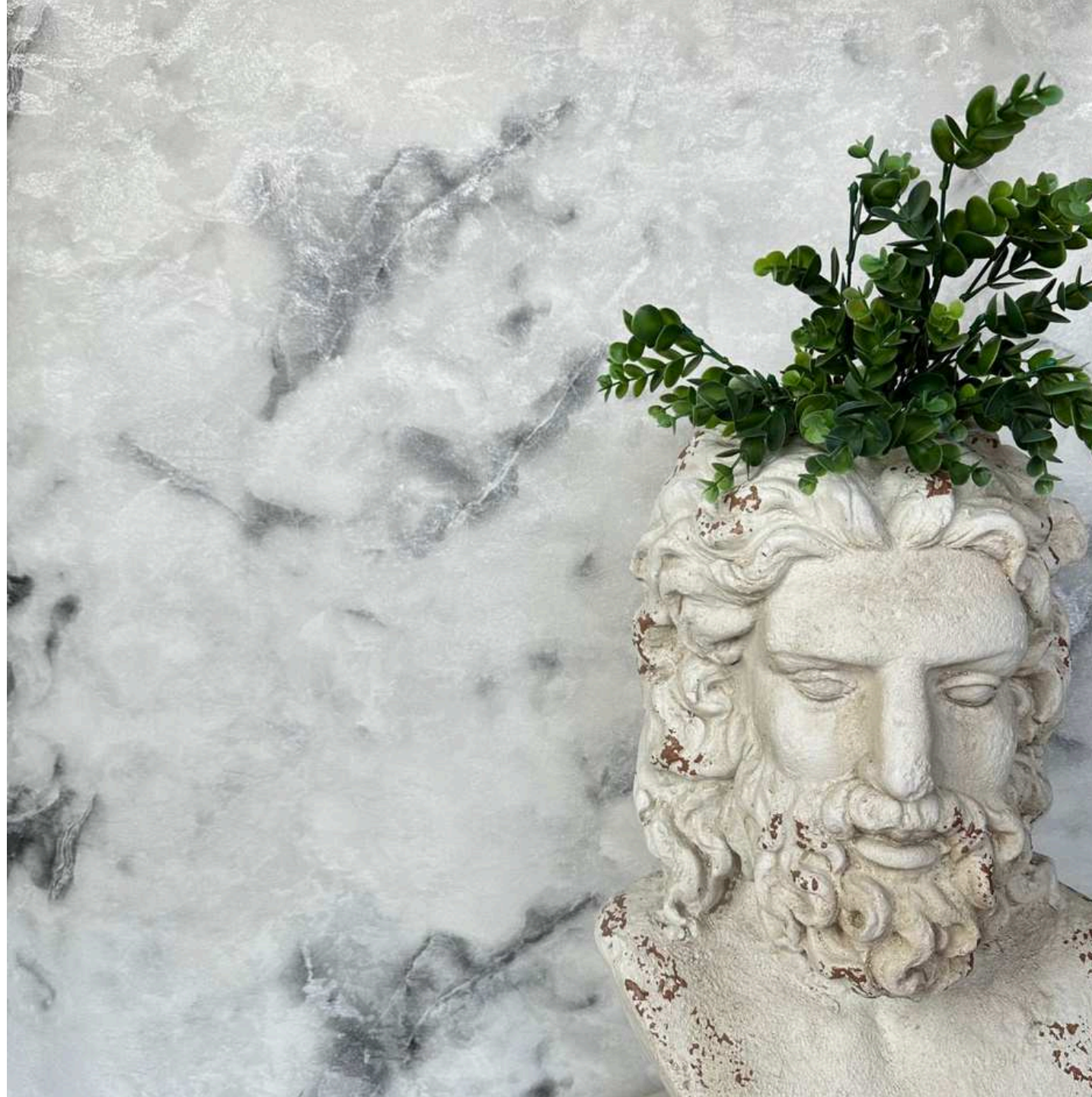
**Color:** Tonos grises con negro.

**Diseño:** Piedra de mármol.

**Case:** Salteado

**Repetición de patrón:** 64cm

**Categoría:** C



Referencia

25833-3 C

Colección Abruzzo



Referencia

# 25833-4 C

Colección Abruzzo

---

**Descripción:** Diseño clásico de apariencia tipo mármol con vetas beige.

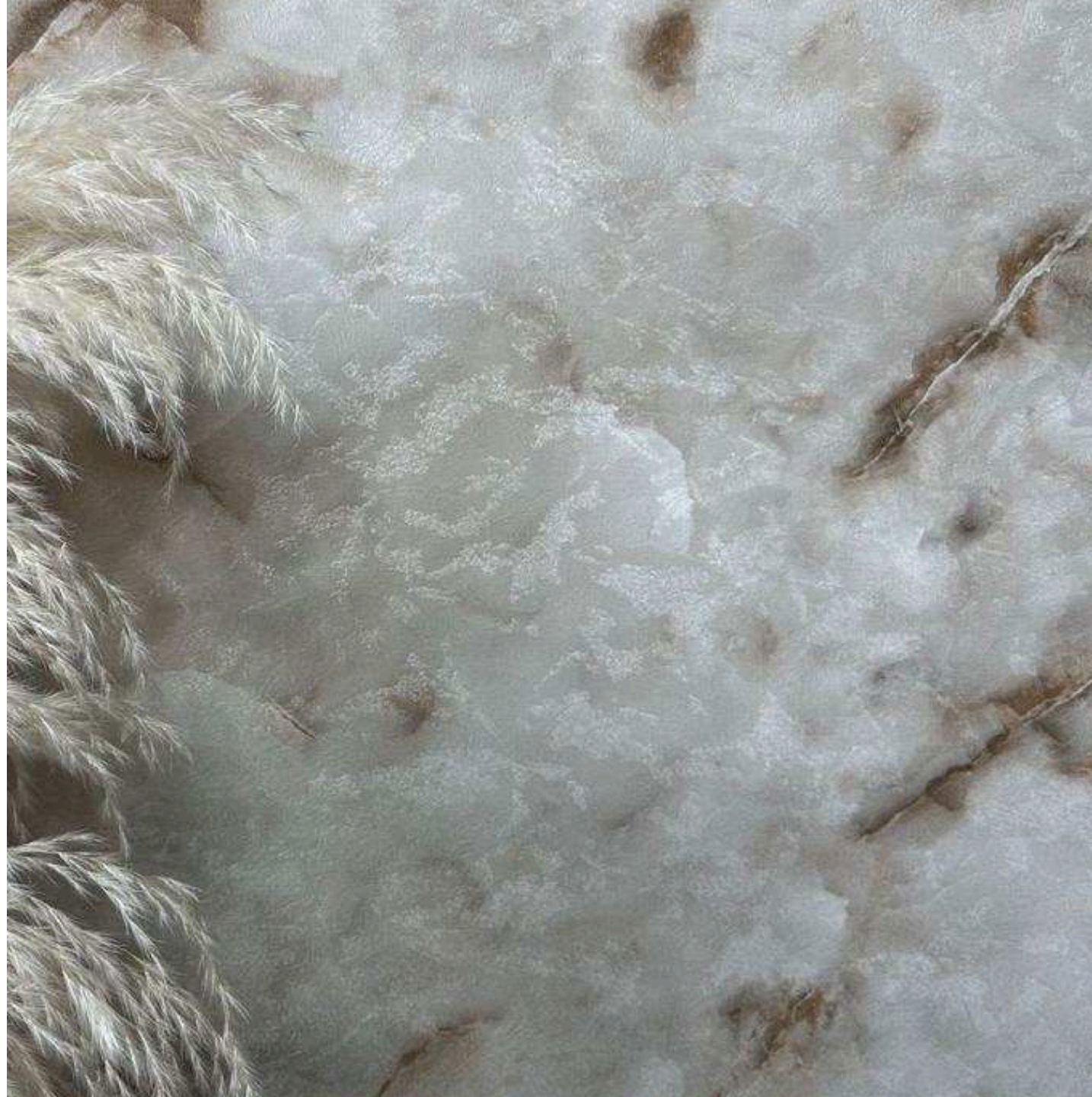
**Color:** Tonos tierra.

**Diseño:** Piedra de mármol.

**Case:** Salteado

**Repetición de patrón:** 64cm

**Categoría:** C





Referencia

25833-4 C

Colección Abruzzo



Referencia

# 22830-1 C

Colección Abruzzo

---

**Descripción:** Diseño clásico de apariencia tipo mármol con vetas beige.

**Color:** Fondo blanco hueso con tonos grises.

**Diseño:** Piedra de mármol.

**Case:** Salteado

**Repetición de patrón:** 64cm

**Categoría:** C



Referencia

22830-1 C

Colección Abruzzo

---



Referencia

# 22830-3 C

Colección Abruzzo

---

**Descripción:** Diseño clásico de apariencia tipo mármol con vetas beige.

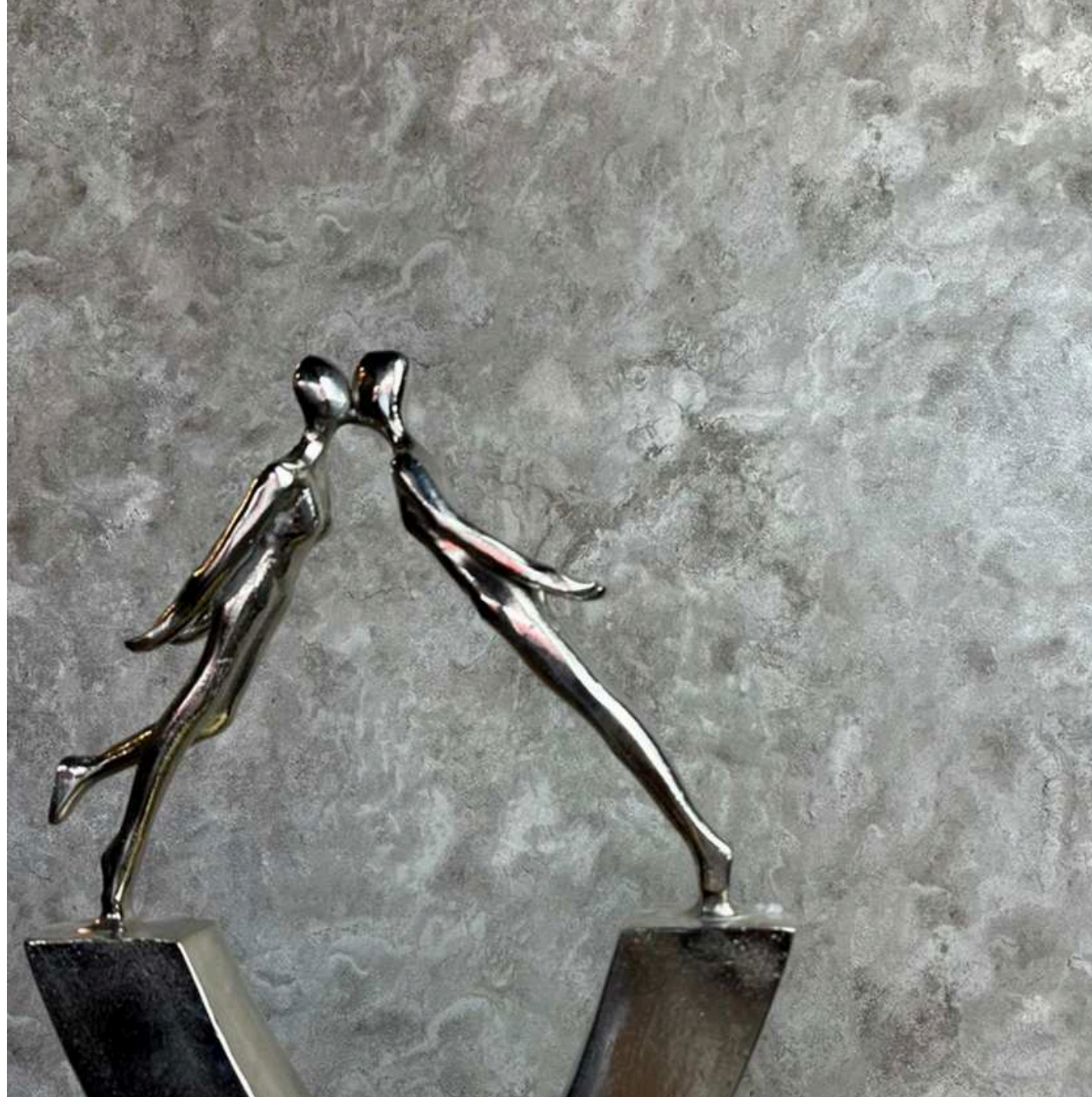
**Color:** Fondo gris oscuro con tonos grises.

**Diseño:** Piedra de mármol.

**Case:** Salteado

**Repetición de patrón:** 64cm

**Categoría:** C



Referencia

22830-3 C

Colección Abruzzo

---



Referencia

# 25101-2 C

Colección Abruzzo

---

**Descripción:** Diseño clásico de apariencia tipo mármol con vetas beige.

**Color:** Fondo gris oscuro con tonos grises.

**Diseño:** Piedra de mármol.

**Case:** Salteado

**Repetición de patrón:** 64cm

**Categoría:** C



Referencia

25101-2 C

Colección Abruzzo



Referencia

# 4006-2 A

Colección Abruzzo

---

**Descripción:** Textura industrial.

**Color:** Gris - Beige.

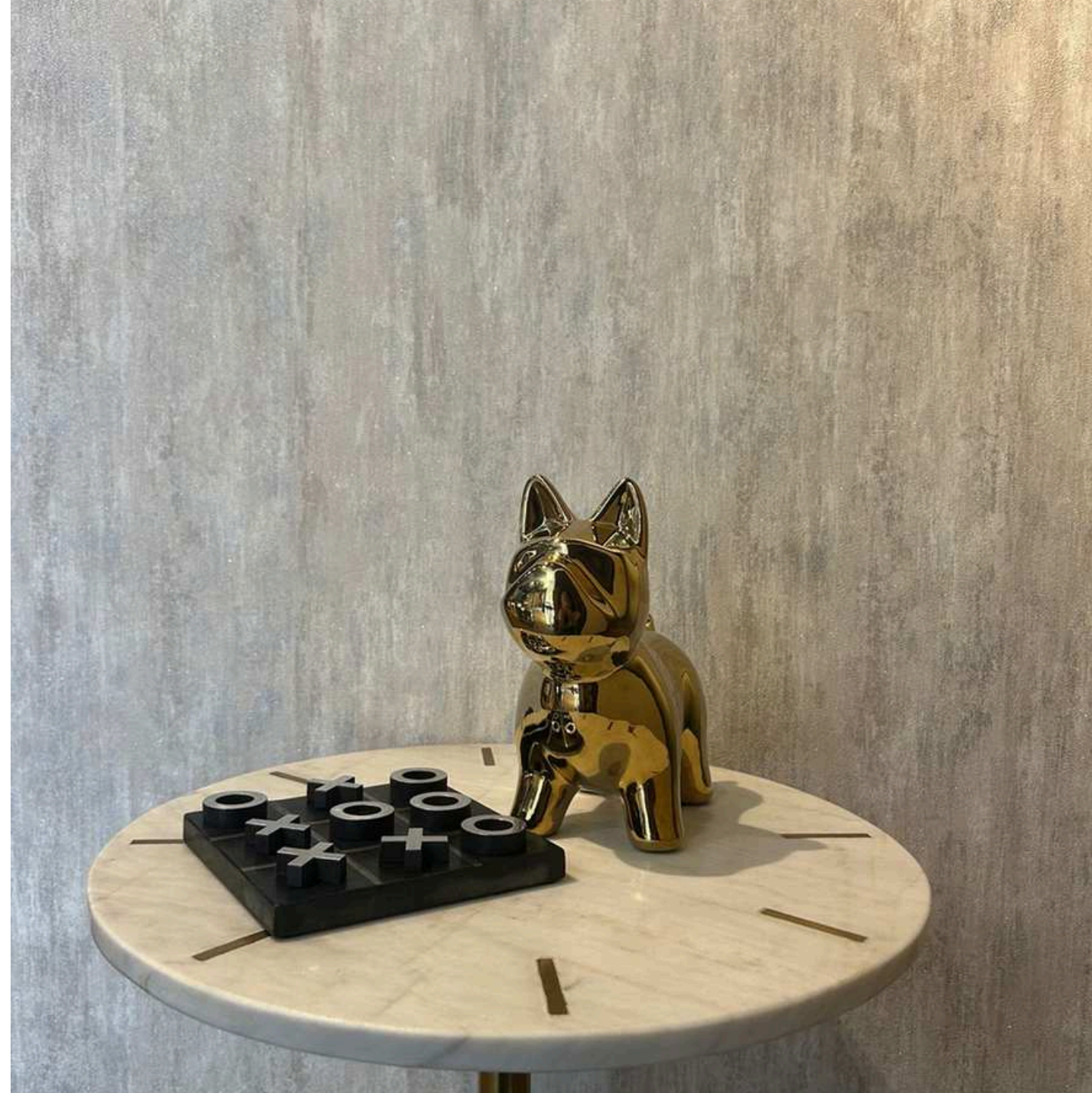
**Diseño:** Vetas verticales de concreto.

**Superficie:** Texturizado.

**Repetición de patrón:** 53cm

**Categoría:** A

[Disponible hasta agotar inventario](#)





Referencia

4006-2 A

Colección Abruzzo

---



Referencia

# 4006-3 A

Colección Abruzzo

---

**Descripción:** Textura industrial.

**Color:** Gris.

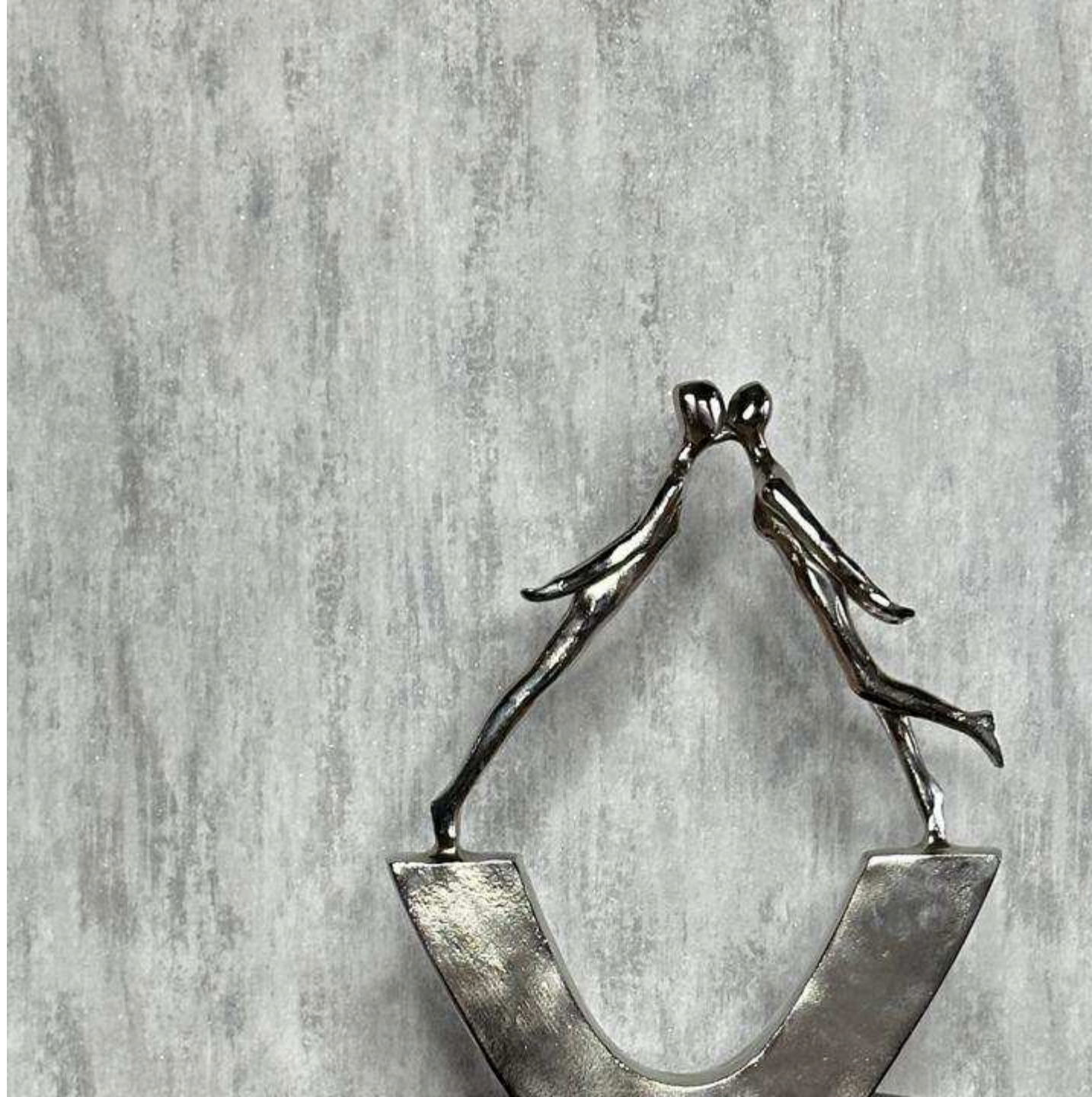
**Diseño:** Vetas verticales de concreto.

**Superficie:** Texturizado.

**Repetición de patrón:** 53cm

**Categoría:** A

[Disponible hasta agotar inventario](#)



Referencia

4006-3 A

Colección Abruzzo

---



Referencia

# 3000-3 A

Colección Abruzzo

---

**Descripción:** Textura industrial.

**Color:** Gris claro.

**Diseño:** Enchape de lujo.

**Superficie:** Texturizado.

**Repetición de patrón:** N/A

**Categoría:** A

[Disponible hasta agotar inventario](#)

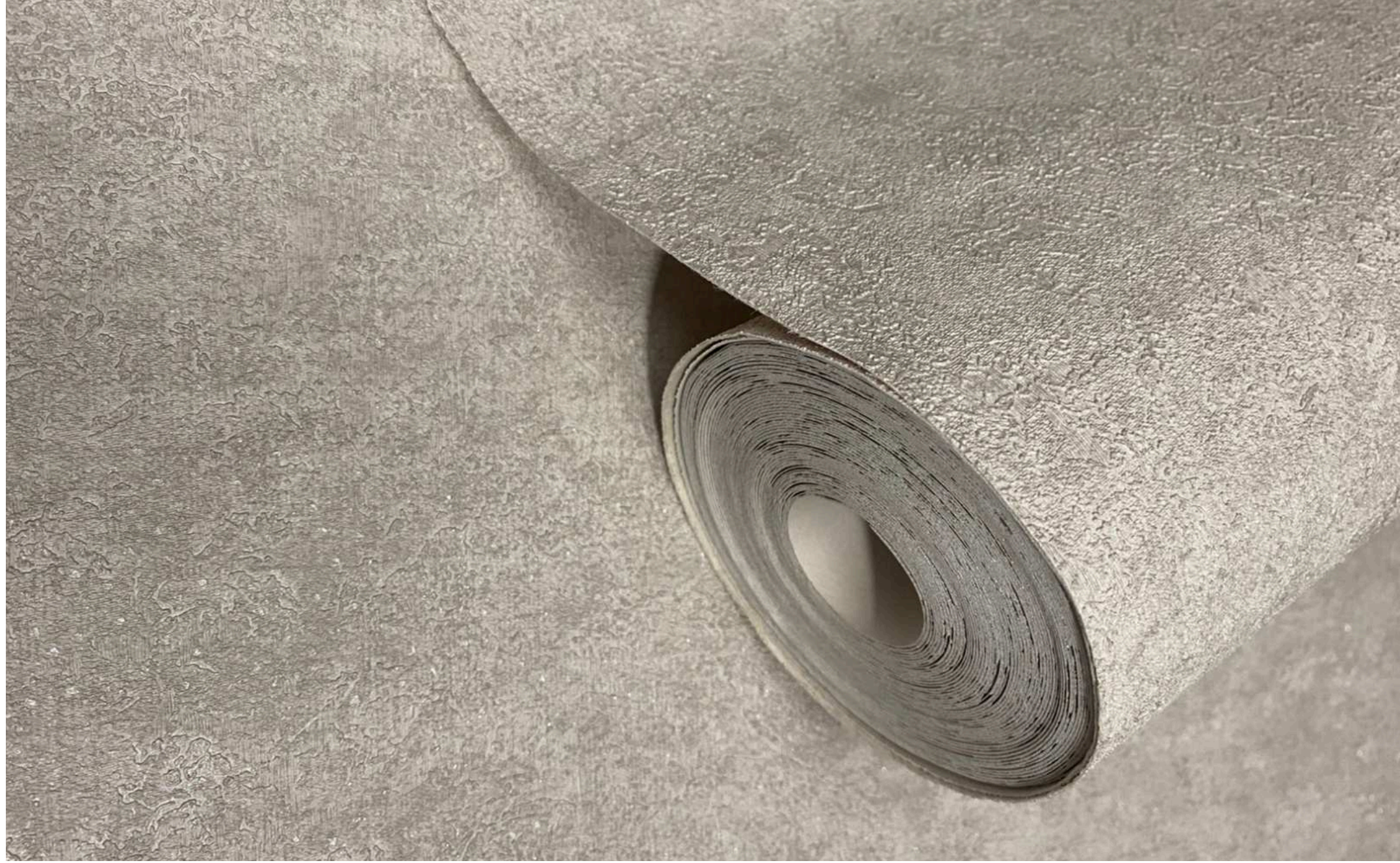


Referencia

3000-3 A

Colección Abruzzo

---



Referencia

# 5001-3 A

Colección Abruzzo

---

**Descripción:** Textura industrial.

**Color:** Crema.

**Diseño:** Enchape de lujo.

**Superficie:** Texturizado

**Repetición de patrón:** 0cm

**Categoría:** A

[Disponible hasta agotar inventario](#)



Referencia

5001-3 A

Colección Abruzzo

---



Referencia

# 5001-7 A

Colección Abruzzo

---

**Descripción:** Textura industrial.

**Color:** Gris.

**Diseño:** Enchape de lujo.

**Superficie:** Texturizado

**Repetición de patrón:** 0cm

**Categoría:** A

[Disponible hasta agotar inventario](#)





Referencia

5001-7 A

Colección Abruzzo

---



Referencia

# 21250-1 C

Colección Abruzzo

---

**Descripción:** Diseño elegante geométrico con estilo mándalas

**Color:** Fondo gris claro con tonos grises.

**Diseño:** Mándalas.

**Case:** Recto

**Repetición de patrón:** 60cm

**Categoría:** C



Referencia

21250-1 C

Colección Abruzzo



Referencia

# 27019-1 C

Colección Abruzzo

---

**Descripción:** Diseño de curvas con toque escarchado.

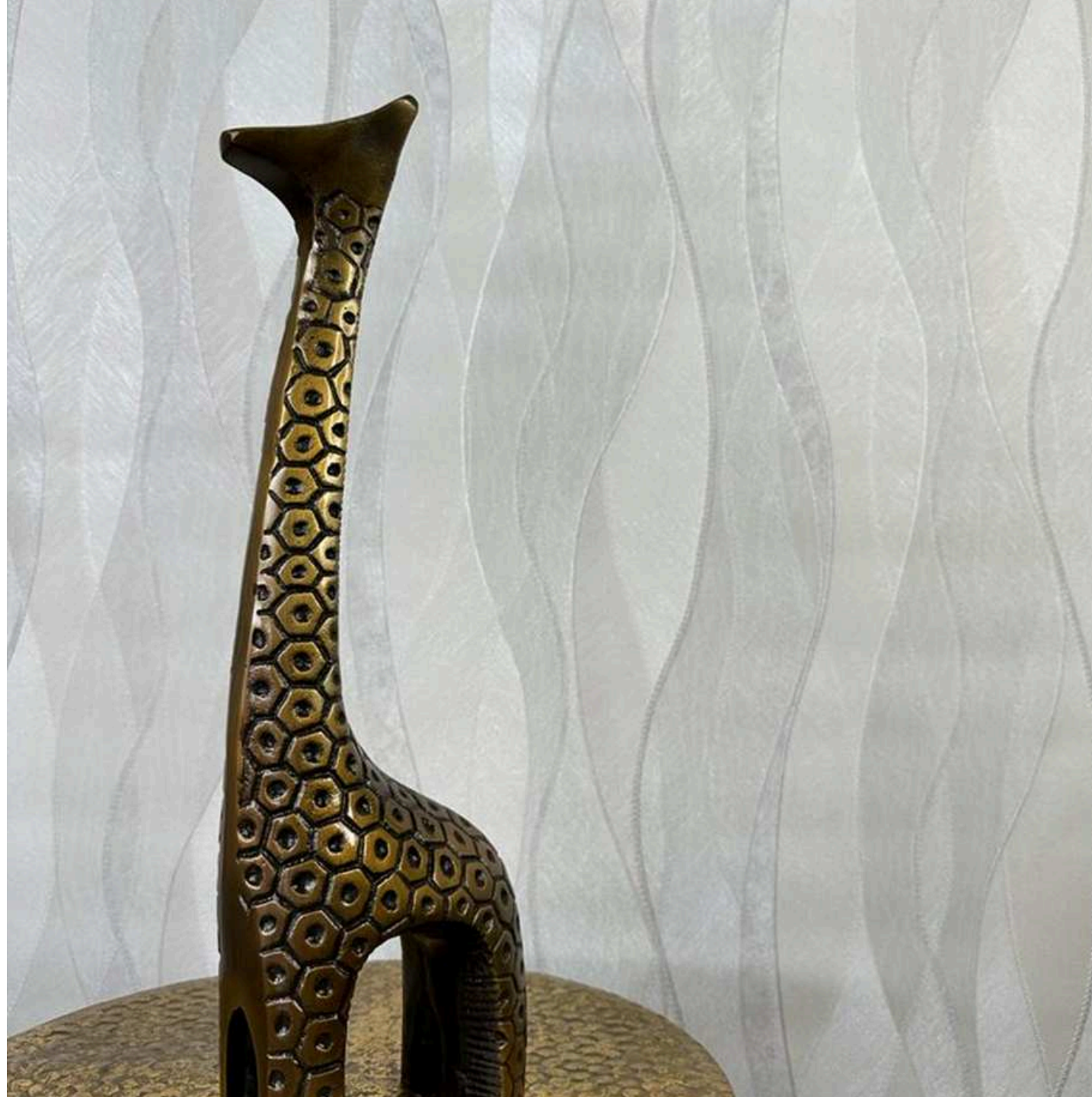
**Color:** Beige con crema.

**Diseño:** Ondas.

**Case:** Recto

**Repetición de patrón:** 52cm

**Categoría:** C



Referencia

27019-1 C

Colección Abruzzo



Referencia

# 27019-2 C

Colección Abruzzo

---

**Descripción:** Diseño de curvas con toque escarchado.

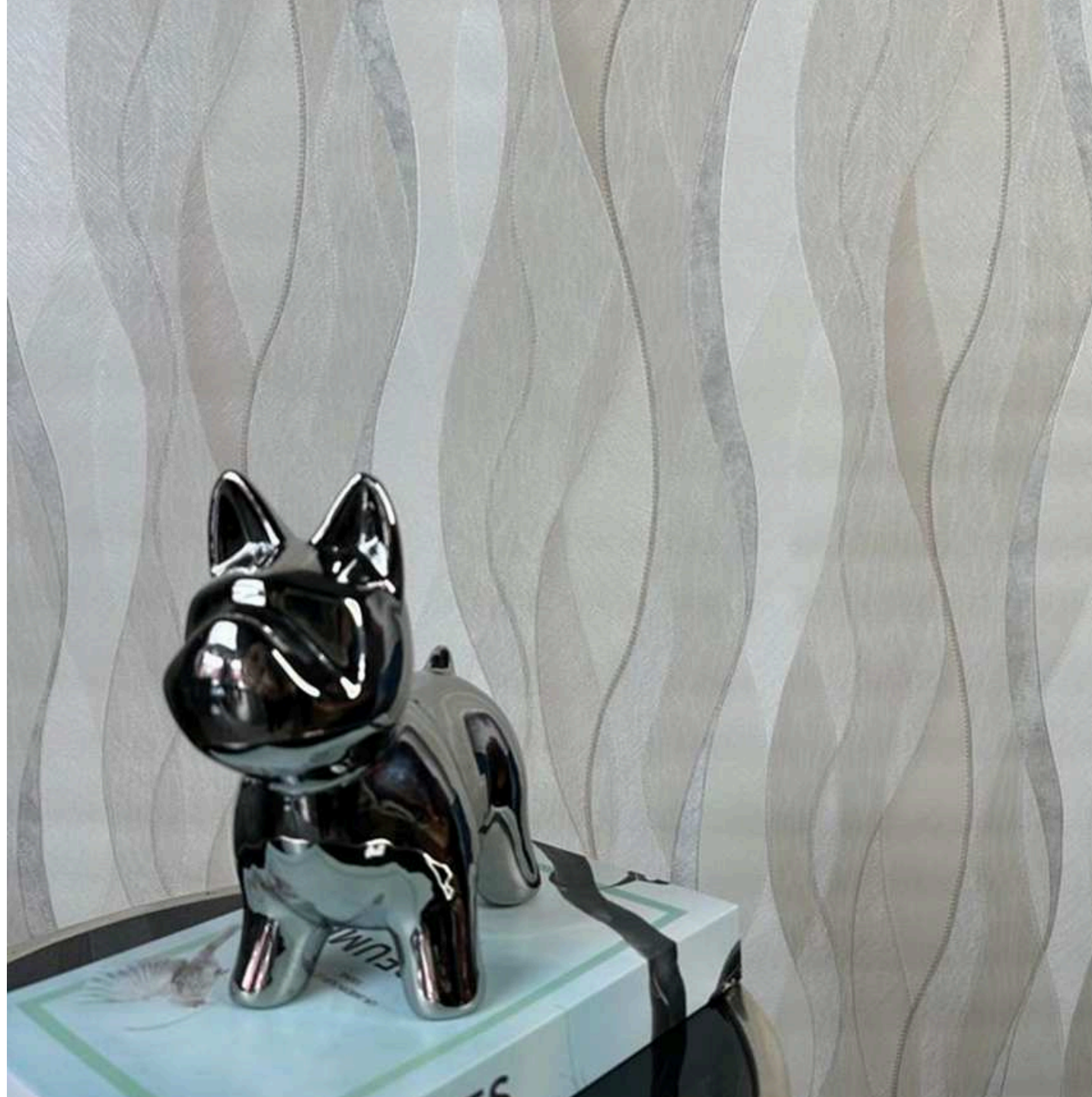
**Color:** Beige con gris.

**Diseño:** Ondas.

**Case:** Recto

**Repetición de patrón:** 52cm

**Categoría:** C



Referencia

27019-2 C

Colección Abruzzo

---



Referencia

# 27019-3 C

Colección Abruzzo

---

**Descripción:** Diseño de curvas con toque escarchado.

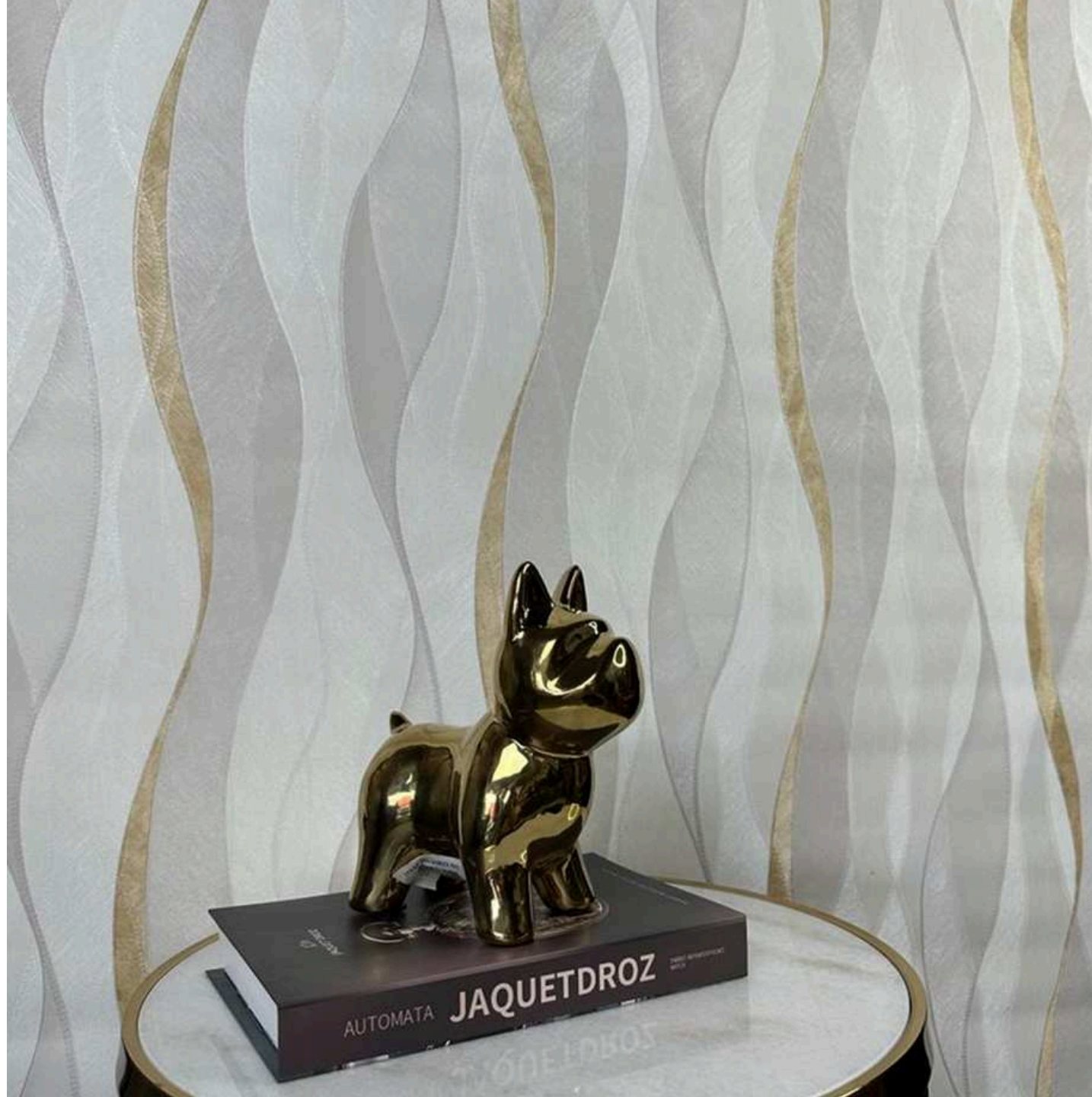
**Color:** Beige con gris y dorado.

**Diseño:** Ondas.

**Case:** Recto

**Repetición de patrón:** 52cm

**Categoría:** C





Referencia

27019-3 C

Colección Abruzzo



Referencia

# 27020-7 C

Colección Abruzzo

---

**Descripción:** Diseño de estrías verticales.

**Color:** Plateado.

**Diseño:** Estrías.

**Case:** Salteado

**Repetición de patrón:** 64cm

**Categoría:** C



Referencia

27020-7 C

Colección Abruzzo

---



Referencia

# 25430-1 C

Colección Abruzzo

---

**Descripción:** Diseño texturizado con estilo tipo lino.

**Color:** Fondo blanco marfil con destellos plateado.

**Diseño:** Textil.

**Case:** Libre

**Repetición de patrón:** 53cm

**Categoría:** C



Referencia

25430-1 C

Colección Abruzzo

---



Referencia

# 4013-2 A

Colección Abruzzo

---

**Descripción:** Bordado textil.

**Color:** Gris claro.

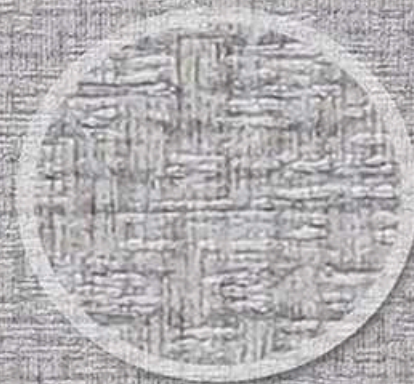
**Diseño:** Textil.

**Superficie:** Texturizado.

**Repetición de patrón:** N/A

**Categoría:** A

[Disponible hasta agotar inventario](#)



Referencia

4013-2 A

Colección Abruzzo

---



Referencia

# 4013-4 A

Colección Abruzzo

---

**Descripción:** Bordado textil.

**Color:** Gris claro - Dorado.

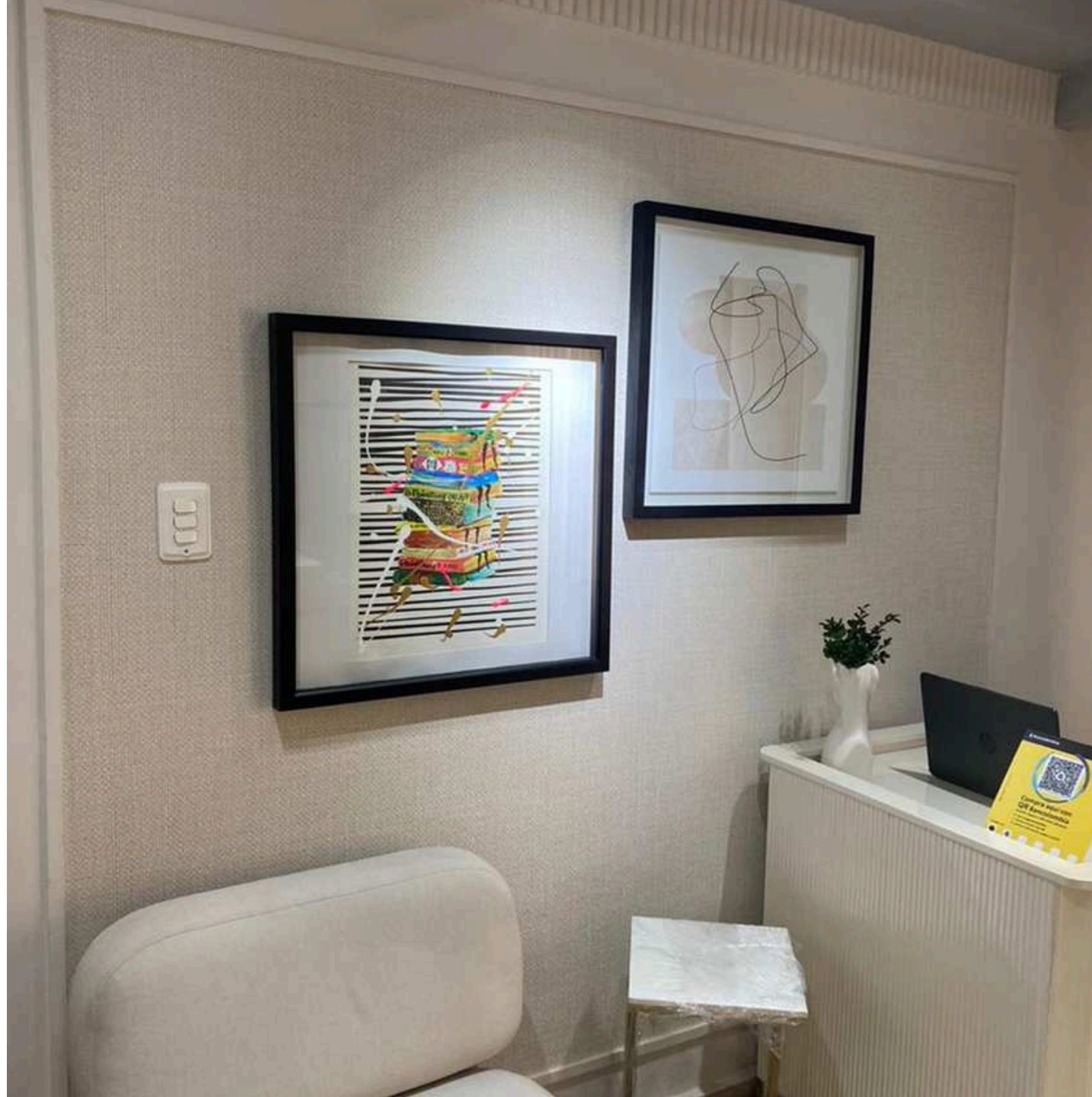
**Diseño:** Textil.

**Superficie:** Texturizado.

**Repetición de patrón:** N/A

**Categoría:** A

[Disponible hasta agotar inventario](#)





Referencia

4013-4 A

Colección Abruzzo



Referencia

# 91530 C

Colección Abruzzo

---

**Descripción:** Paisaje pintoresco que presenta un lago con cisnes y otras aves, dando un ambiente natural que agrega más profundidad al diseño.

**Color:** Rosado.

**Diseño:** Reflejos metalizados.

**Case:** Recto

**Repetición de patrón:** 53cm

**Categoría:** C



Referencia

91530 C

Colección Abruzzo



Referencia

# 91501 C

Colección Abruzzo

---

**Descripción:** Diseño moderno pincelado con forma de remolino y elegante, dando una simulación de movimiento a los espacios.

**Color:** Taupe y negro.

**Diseño:** Remolino elegante.

**Case:** Salteado.

**Repetición de patrón:** 53/26.5cm

**Categoría:** C



Referencia

91501 C

Colección Abruzzo



Referencia

# 65913 C

Colección Abruzzo

---

**Descripción:** Diseño texturizado inspirado en la cultura china que simboliza valentía y fuerza.

**Color:** Fondo vino tinto con tonos tierra.

**Diseño:** Animales salvaje.

**Case:** Recto

**Repetición de patrón:** 64 cm

**Categoría:** C



Referencia

65913 C

Colección Abruzzo



Referencia

# 36190 C

Colección Abruzzo

---

**Descripción:** Diseño geométrico con un trazo metálico.

**Color:** Taupe con gris.

**Diseño:** Geométrico.

**Case:** Recto

**Repetición de patrón:** 64 cm

**Categoría:** C





Referencia

36190 C

Colección Abruzzo



Referencia

# 36191 C

Colección Abruzzo

---

**Descripción:** Diseño geométrico con un trazo metálico.

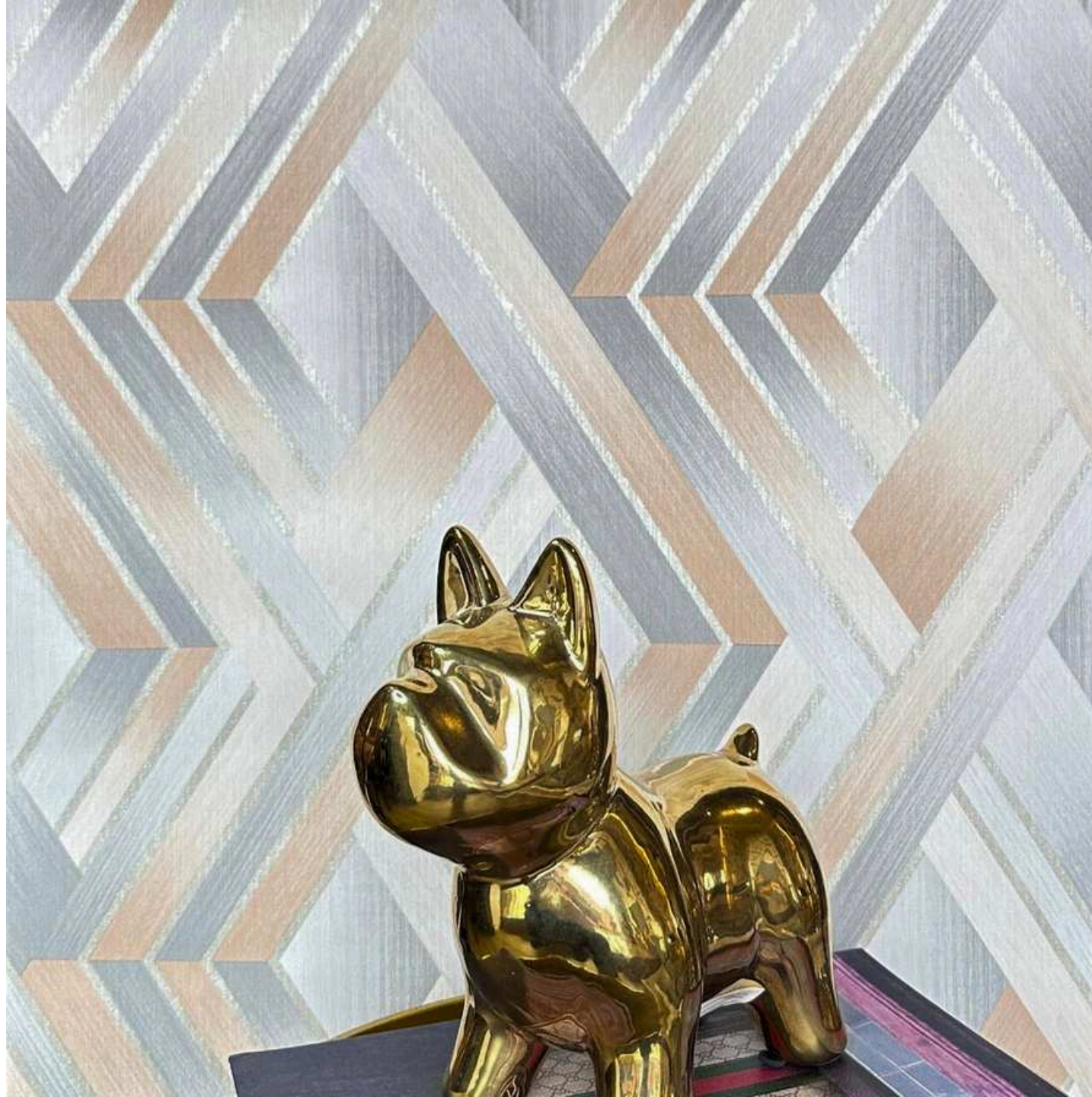
**Color:** Taupe con naranja.

**Diseño:** Geométrico.

**Case:** Recto

**Repetición de patrón:** 64 cm

**Categoría:** C



Referencia

36191 C

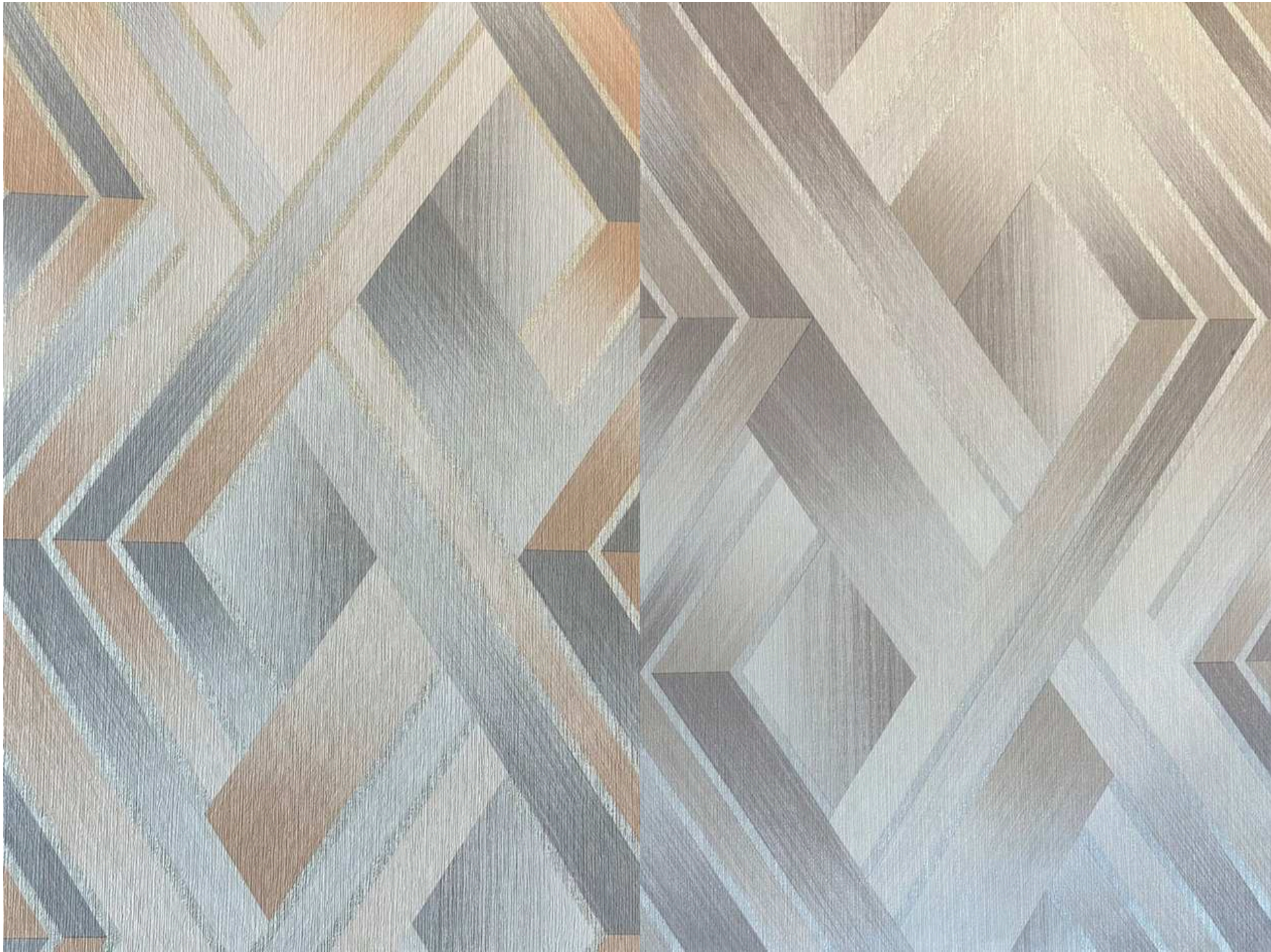
Colección Abruzzo



Referencia

36191 C

Colección Abruzzo



Colección Abruzzo

Referencia  
36190 C

Referencia

Referencia

# 65932 C

Colección Abruzzo

---

**Descripción:** Diseño geométrico con jarrones, inspirados en la cultura de Oriente Medio.

**Color:** Multicolor

**Diseño:** Geométrico.

**Case:** Salteado.

**Repetición de patrón:** 64/32cm

**Categoría:** C



Referencia

65932 C

Colección Abruzzo



Referencia

# 65931 C

Colección Abruzzo

---

**Descripción:** Diseño geométrico con jarrones, inspirados en la cultura de Oriente Medio.

**Color:** Multicolor

**Diseño:** Geométrico.

**Case:** Salteado.

**Repetición de patrón:** 64/32cm

**Categoría:** C



Referencia

65931 C

Colección Abruzzo





Referencia

# 36220 C

Colección Abruzzo

---

**Descripción:** Diseño de árboles con flor silvestre en un sutil relieve que permite un brillo suave.

**Color:** Fondo beige, con tonos rosas y verde..

**Diseño:** Arboles y naturaleza.

**Case:** Salteado.

**Repetición de patrón:** 64/21,3 cm

**Categoría:** C



Referencia

36220 C

Colección Abruzzo



Referencia

# 36221 C

Colección Abruzzo

---

**Descripción:** Diseño de árboles con flor silvestre en un sutil relieve que permite un brillo suave.

**Color:** Fondo crema, con tonos tierra.

**Diseño:** Árboles y naturaleza.

**Case:** Salteado.

**Repetición de patrón:** 64/21,3 cm

**Categoría:** C



Referencia

36221 C

Colección Abruzzo



Referencia

36220 C

Colección Abruzzo



Colección Abruzzo

36221 C

Referencia

Referencia

# 91562 C

Colección Abruzzo

---

**Descripción:** .Diseño botánico con aves tropicales que rodean senderos de hojas flotantes.

**Color:** Fondo dorado con multicolor.

**Diseño:** Arboles y naturaleza.

**Case:** Recto.

**Repetición de patrón:** 53 cm

**Categoría:** C



Referencia

91562 C

Colección Abruzzo



Referencia

# 36102 C

Colección Abruzzo

---

**Descripción:** . Diseño sofisticado de aves y ramas metalizadas, dando así un ambiente natural a los espacios.

**Color:** Fondo beige con tonos grises.

**Diseño:** Aves en vuelo y naturaleza.

**Case:** Salteado.

**Repetición de patrón:** 53/26,5cm

**Categoría:** C





Referencia

36102 C

Colección Abruzzo



Referencia

# 36103 C

Colección Abruzzo

---

**Descripción:** . Diseño sofisticado de aves y ramas metalizadas, dando así un ambiente natural a los espacios.

**Color:** Fondo azul con tonos grises.

**Diseño:** Aves en vuelo y naturaleza.

**Case:** Salteado.

**Repetición de patrón:** 53/26,5cm

**Categoría:** C



Referencia

36103 C

Colección Abruzzo



Referencia

36102 C

Colección Abruzzo



Colección Abruzzo

36103 C

Referencia

Referencia

# 91491 C

Colección Abruzzo

---

**Descripción:** . Diseño vintage con animales entrelazados que crean un toque moderno.

**Color:** Fondo ocre con tonos verde y naranja.

**Diseño:** Floral y animales

**Case:** Salteado.

**Repetición de patrón:** 53/26,5cm

**Categoría:** C



Referencia

91491 C

Colección Abruzzo



Referencia

# 22100-2 C

Colección Abruzzo

---

**Descripción:** . Diseño industrial con estilo ladrillo.

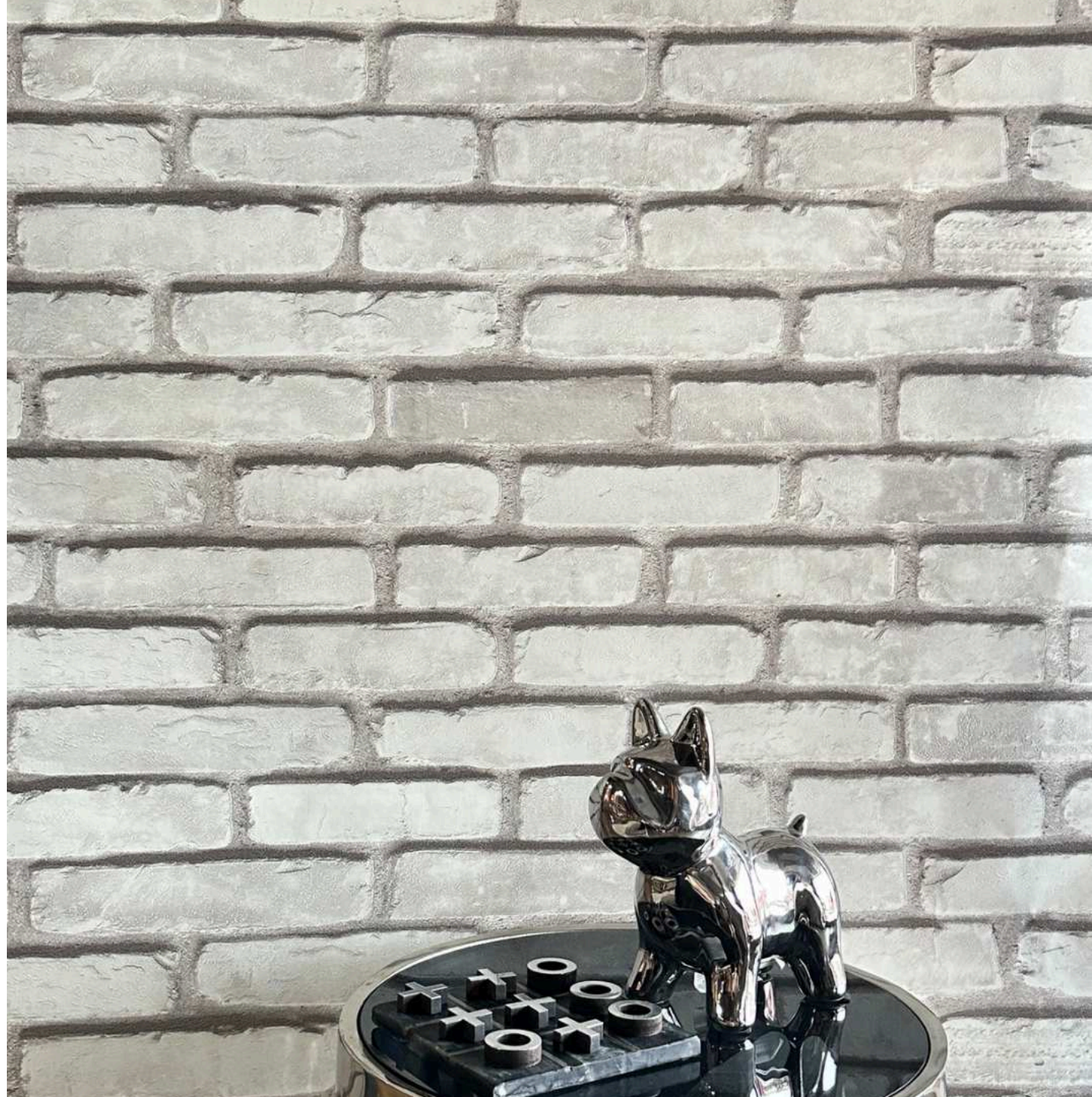
**Color:** Blanco.

**Diseño:** Ladrillo.

**Case:** Salteado.

**Repetición de patrón:** 64cm

**Categoría:** C



Referencia

22100-2 C

Colección Abruzzo





Referencia

# 22100-4 C

Colección Abruzzo

---

**Descripción:** . Diseño industrial con estilo ladrillo.

**Color:** Negro.

**Diseño:** Ladrillo.

**Case:** Salteado.

**Repetición de patrón:** 64cm

**Categoría:** C



Referencia

22100-4 C

Colección Abruzzo



Referencia

# 22100-1 C

Colección Abruzzo

---

**Descripción:** . Diseño industrial con estilo ladrillo.

**Color:** Arcilloso.

**Diseño:** Ladrillo.

**Case:** Salteado.

**Repetición de patrón:** 64cm

**Categoría:** C



Referencia

22100-1 C

Colección Abruzzo

